

# HSAJET® Printheads

HP TIJ 2.5

## HSAJET® et la technologie HP TIJ 2.5

Les imprimants HSAJET® utilisent la technologie à jet d'encre thermique HP TIJ 2.5, tout en offrant une impression en haute résolution jusqu'à 600 dpi pour des textes et des codes-barres nets et clairs et des couleurs d'accompagnement éclatantes.

La technologie avancée à jet d'encre thermique HP offre une solution universelle et à prix réduit adaptée à un vaste éventail d'applications industrielles et d'impression commerciale – à partir de textes simples jusqu'aux messages complexes et vifs sur plusieurs sortes et tailles de supports.

## Têtes d'impression HSAJET®

Les têtes d'impression HSAJET® sont disponibles dans deux versions différentes : Top – Side/low.

Les dimensions physiques de chaque version ainsi que l'orientation du connecteur de la liaison série présentent des avantages à chaque tête d'impression, ce qui facilite leur installation.

L'architecture en acier inoxydable répond aux exigences des environnements de production.

## Têtes d'impression HSAJET® du type F

Les socles de nos têtes d'impression du type F sont fournis d'un commutateur et d'un fusible qui ont pour but d'éviter que les têtes s'endommagent si une cartouche est enlevée en cours d'impression. Si une cartouche est enlevée, l'alimentation de la tête sera coupée immédiatement.

Voir au verso pour un aperçu des contrôleurs disponibles.



Les têtes d'impression HSAJET® du type F sont basées sur la technologie à jet d'encre thermique HP TIJ 2.5



## Caractéristiques-clé de HP

- Rapport coût/efficacité : pas de préchauffage ni de temps d'arrêt
- Facile à utiliser : aucune formation particulière n'est nécessaire pour manipuler ou maintenir les imprimantes à jet d'encre thermique
- Rapide : des centaines de buses minuscules éjectant à haute fréquence offrent une impression de haute qualité à grandes vitesses
- Fiable : TIJ est moins sensible aux bulles d'air dans la chambre d'éjection par rapport aux autres technologies d'impression, ce qui élimine des problèmes de qualité d'impression et des retards dus aux bulles d'air
- Flexible : utilisable sur un grand éventail de supports
- Haute qualité : le fait que le TIJ éjecte des gouttes d'encre minuscules avec grande précision permet toujours d'obtenir des images superbes et du texte de qualité
- Protection de l'environnement : le jet d'encre thermique ne nécessite pas un technicien d'entretien qualifié pour manipuler des solvants volatils et ne provoque aucune fumée nocive
- Prix réduit : une imprimante à jet d'encre thermique peut coûter beaucoup moins cher que d'autres équipements d'impression en réduisant le prix d'entrée sur le marché

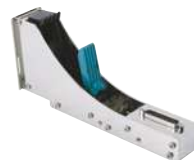
# Données Techniques

TÊTES D'IMPRESSION DU TYPE F CONFIGURATIONS

TOP

SIDE/LOW

1-PEN



2-PEN



3-PEN

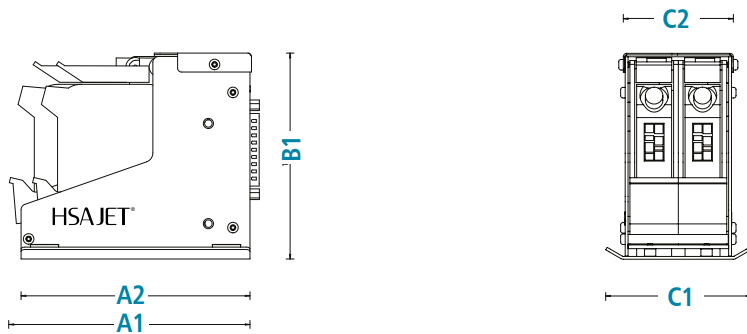


4-PEN



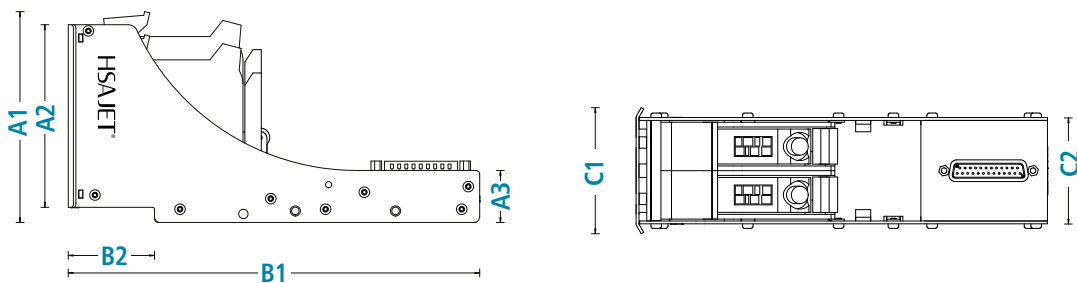
# Données Techniques

## TÊTES D'IMPRESSION DU TYPE F DIMENSIONS



### TOP

Dimensions en mm (pouces)	A1	A2	B1	C1	C2
1-PEN	115 (4,51)	108 (4,24)	106 (4,18)	43 (1,68)	32 (1,26)
2-PEN	128 (5,04)	121 (4,77)	109 (4,29)	77 (3,02)	58 (2,29)
3-PEN	140 (5,52)	133 (5,24)	109 (4,29)	102 (4,03)	84 (3,30)
4-PEN	152 (6,0)	146 (5,73)	109 (4,29)	128 (5,05)	109 (4,31)



### SIDE/LOW

Dimensions en mm (pouces)	A1	A2	A3	B1	B2	C1	C2
1-PEN	99 (3,91)	84 (3,32)	28 (1,08)	218 (8,57)	46 (1,80)	45 (1,76)	32 (1,26)
2-PEN	112 (4,39)	97 (3,80)	28 (1,08)	218 (8,57)	46 (1,80)	67 (2,63)	56 (2,21)
3-PEN	124 (4,87)	109 (4,29)	28 (1,08)	218 (8,57)	46 (1,80)	94 (3,68)	82 (3,22)
4-PEN	136 (5,36)	122 (4,79)	28 (1,08)	218 (8,57)	46 (1,80)	119 (4,69)	107 (4,23)

# Données Techniques

## TÊTES D'IMPRESSION DU TYPE F

### Technologie

HP TIJ 2.5

### Hauteur d'impression

De 12,7 à 50,8 mm / de ½" à 2"

De 1 jusqu'à 4 pens

### Distance d'impression

De 0,5 à 2,0 mm

(la buse sur la surface à imprimer)

### Interface

SUB D25

### Signaux

Signal du fusible

### Conformité

Normes CE

### Châssis

Acier inox

### Conditions environnementales

Température d'exploitation : 10-40°C

Humidité (%) : 10-90

Sans condensation

### Câbles

Câble F-M 25 broches, 2.0 m (inclus)

Câble F-M 25 broches, 2.0 m (option)

### Poids

Voir ci-dessous

Résolution verticale (DPI)	Résolution horizontale 75-2400 DPI (variable)* exemples de vitesses (m/min)			
	75 DPI	300 DPI	600 DPI	2400 DPI
600 DPI	304	76	38	10
300 DPI haute vit.	608	152	76	19
300 DPI (ligne A)	304	76	38	10
300 DPI (ligne B)	304	76	38	10

\*) Dépendante du contrôleur et du logiciel

## POIDS

en kg / lbs	Top kg (lbs)	Side-Low kg (lbs)
1-pen (½")	0,37 (0,81)	0,48 (1,05)
2-pen (1")	0,62 (1,37)	0,73 (1,60)
3-pen (1½")	0,82 (1,81)	0,91 (2,19)
4-pen (2")	1,04 (2,30)	1,28 (2,83)

## CONTRÔLEURS



MTHP4  
MINITOUCH



CUF  
CONTROLLER  
UNIT



CBF/OPC/RPC



TCUF+TCUF-int  
TINY CONTROLLER

## Accessoires

- Ponts en deux longueurs standards. Longueurs spéciales disponible sur demande
- Montages de têtes d'impression (pour pont) pour impression sur le dessus
- Sabot des têtes pour un transport de produit vers la gauche ou vers la droite
- Les têtes d'impression de 1 jusqu'à 4 pens peuvent être combinées et montées sur le même socle, ce qui permet l'application de 7, 8 ou 9 pens
- Cartouches d'encre TIJ 2.5 (HP45A, HP45ai und HP45Si)

DISTRIBUTEUR :



HSA Systems (head offices)

DENMARK | SKOVLUDE +45 4494 0222 | ODENSE +45 6610 3401

HSA Systems (subsidiary offices)

FRANCE +33 1 4815 5050 | GERMANY +49 5257 938 6777

[www.hsasystems.com](http://www.hsasystems.com) | [mail@hsasystems.com](mailto:mail@hsasystems.com)